


«СОГЛАСОВАНО»

Начальник управления
образования Администрации
города Иванова

 Е.В. Арешина
« 23 » 09 20 21 г.

«УТВЕРЖДАЮ»

Заведующий МБДОУ

«Детский сад № 40»

Лутченко М. Е.

« 01 » 09 20 21 г.



«СОГЛАСОВАНО»

ВРИО начальник Центра
дорожного и технического
надзора, пропаганды БДД
ГИБДД УМВД России по
Ивановской области

 *М.А. Сорокин
« 23 сентября » 2021 г.



ПАСПОРТ

дорожной безопасности

муниципального бюджетного дошкольного образовательного учреждения

«Детский сад № 40»

Общие сведения

Вид ОУ: дошкольное образовательное учреждение

Юридический адрес: 153043, город Иваново, улица Люлина, дом 35

Фактический адрес: 153043, город Иваново, улица Люлина, дом 35

Руководители ОУ: Заведующий Лутченко Марина Евгеньевна, тел.37-01-00

Ответственные работники

муниципального органа

образования

Начальник дошкольного отдела управления образования

Администрации города Иванова

Груздева Нина Владиславовна, тел. 30-41-27

Ведущий специалист дошкольного отдела управления образования

Администрации города Иванова

Смирнова Елена Владимировна, тел. 30-33-95

Ответственные от

ЦНП БДД ГИБДД

УМВД

Медведев Дмитрий Валерьевич, инспектор Центра

дорожного и технического надзора, пропаганды БДД ГИБДД УМВД

России по Ивановской области, улица Гнедина, д.18, тел. (4932) 48-16-64

Ответственные работники

за мероприятия по профилактике

детского травматизма

Лутченко Марина Евгеньевна, заведующий МБДОУ

«Детский сад № 40», тел. 37-01-00

Руководитель или ответственный

Работник дорожно - эксплуатационной

организации, осуществляющей

содержание УДС

Начальник управления благоустройства Администрации

города Иванова 32-80-83

Количество воспитанников:

180 чел.

Наличие Уголка по БДД:

средняя, старшая, подготовительная группы

Время работы ОУ:

пн. - пт.: 07.00-19.00, выходной: суббота, воскресенье

Телефоны оперативных служб:

Единый номер - 112

- 900-099, 000 – ЕДДС





-30-44-35, 32-50-38 – Дежурная часть УГИБДД УМВД

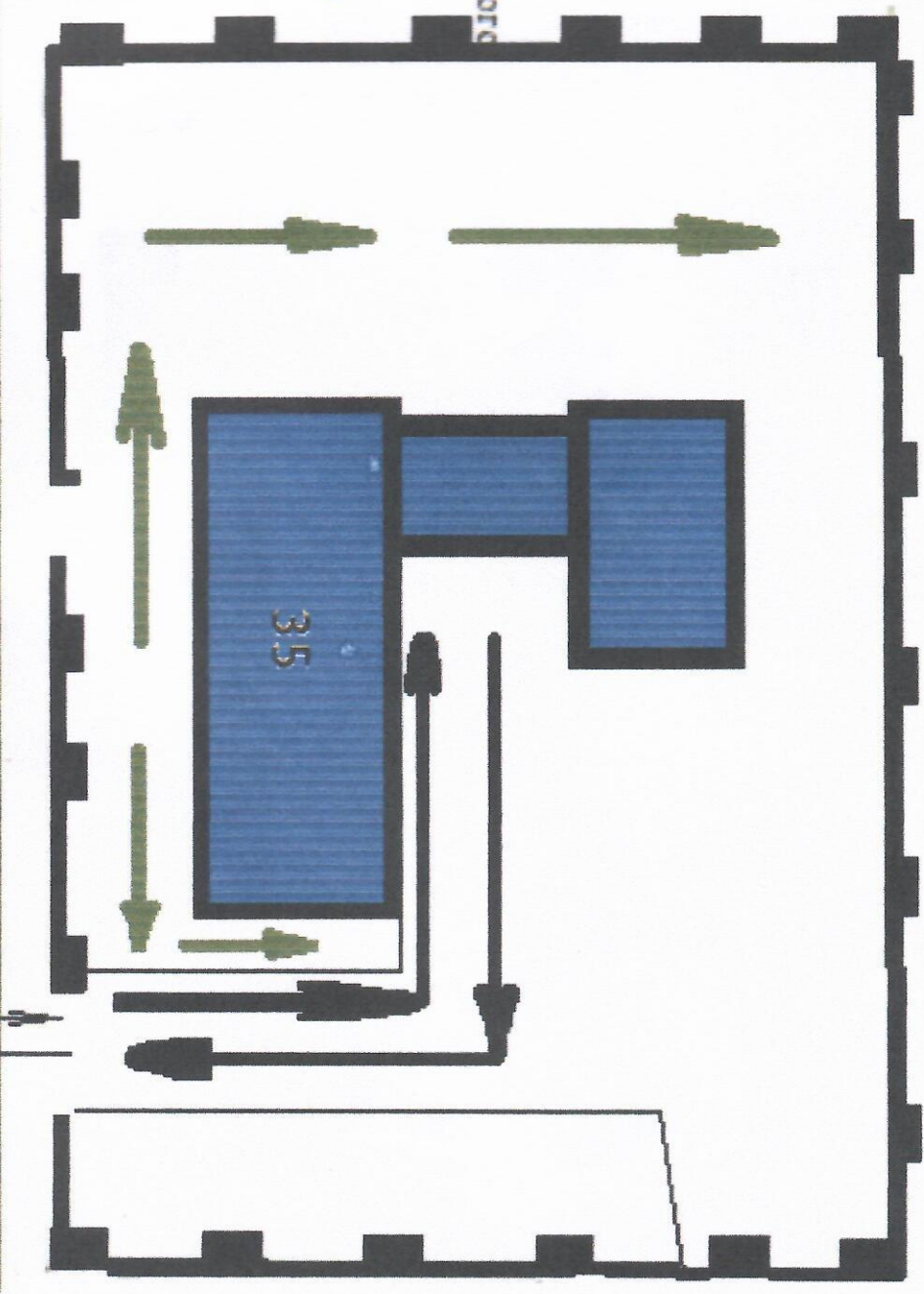
-37-55-34, 48-11-38 «Телефоны доверия» УГИБДД УМВД

Содержание

- 1) план-схема района расположения ОУ, пути движения транспортных средств и детей;
- 2) схема организации дорожного движения в непосредственной близости от образовательного учреждения с размещением соответствующих технических средств, маршруты движения детей и расположение парковочных мест;
- 3) маршруты движения групп детей от ОУ к стадиону, парку, библиотеке или к спортивно-оздоровительному комплексу (в случае их нахождения вне территории ОУ и необходимости проведения обязательных мероприятий, связанных с образовательным процессом);
- 4) пути движения транспортных средств к местам разгрузки/погрузки и рекомендуемых безопасных путей передвижения детей по территории образовательного учреждения (в случае осуществления доставки грузов в ОУ автомобильным транспортом);
- 5) пояснительная записка.

Пути движения транспортных средств к местам разгрузки/погрузки и рекомендуемых безопасных путей передвижения детей по территории образовательного учреждения

-  Ограждение образовательного учреждения
-  Въезд/выезд грузовых транспортных средств
-  Движение детей на территории образовательного учреждения
-  Движение грузовых транспортных средств по территории образовательного учреждения

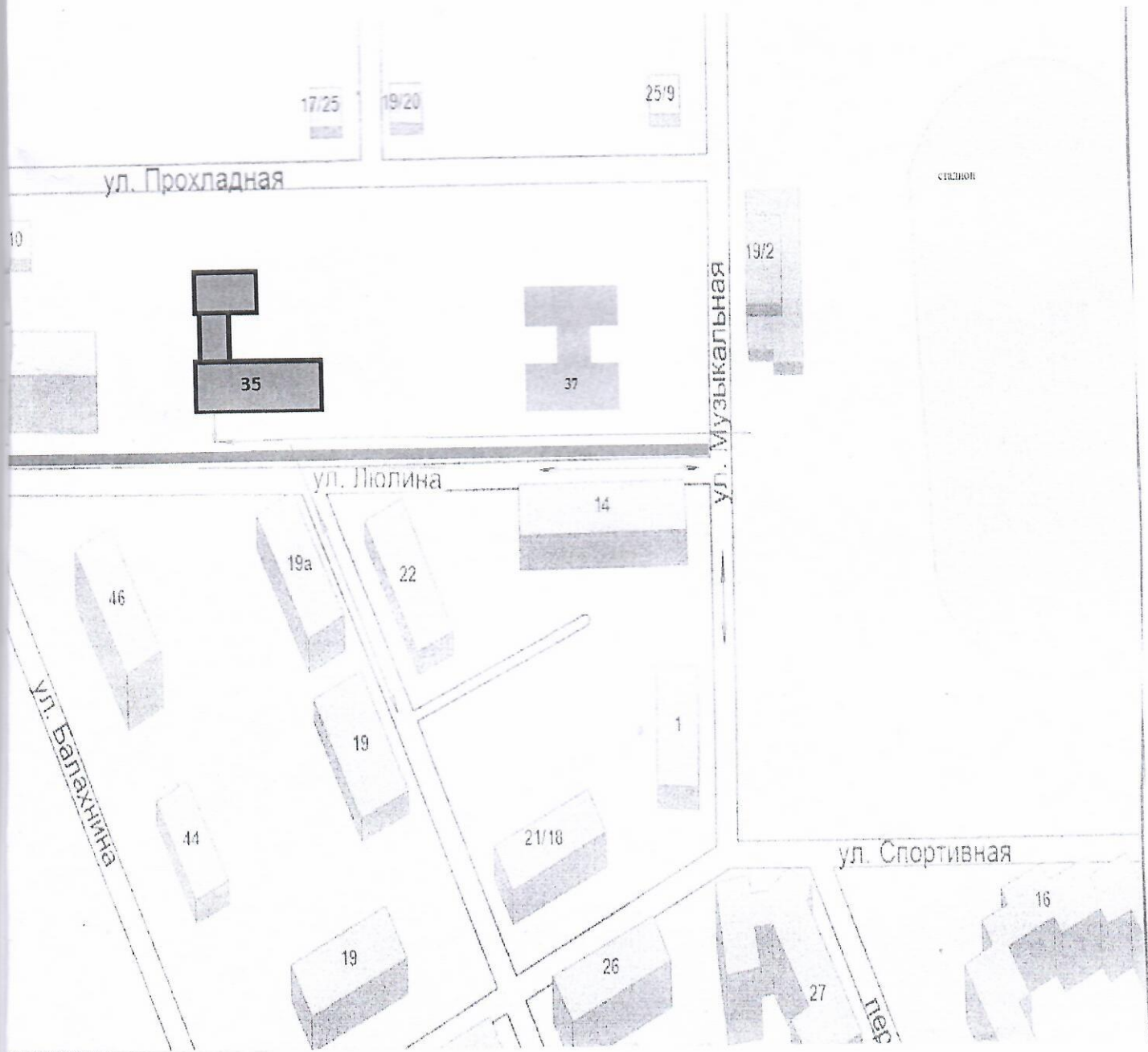


улица Люблина

Маршруты движения детей от ОУ к стадиону, библиотеке (в случае их нахождения вне территории ОУ и необходимости проведения обязательных мероприятий, связанных с образовательным процессом)

Движение детей из (в) ДОУ

Движение транспортных средств



Пояснительная записка

МБДОУ «Детский сад № 40» находится в Октябрьском районе города Иваново. Место расположения ДОУ между улицами Люлина (2-4 этажные дома) и улицей Прохладной (частный сектор), недалеко от сада расположен стадион «Локомотив». Движение воспитанников со взрослыми на остановку общественного транспорта, расположенную на ул. Люлина, осуществляется по ул. Люлина до перекрестка улиц Нормандия - Неман и Люлина. На перекрестке родители с детьми переходят на противоположную сторону к остановке общественного транспорта. Знак «Пешеходный переход», дорожная разметка («зебра») и «Светофор» на проезжей части имеется.

Здание ДОУ расположено около автомобильной дороги, у которой нет чётко выделенных обочин, тротуаров и разделительных полос, поэтому движение пешеходов осуществляется по обочинам (п.4.1.ПДД РФ). Пешеходы идут по краю проезжей части дороги навстречу автомобилям при двухстороннем движении.

В целях обеспечения безопасного движения детей по территории сада исключено пересечение пути движения детей и пути движения транспортных средств.

Пролішуровано, проінтєрв'яно

Скрєплєно, дм.м.м.м.м.м.

Колїчєство лїстов

М.Е. Дутчєнко

